

Úvod do umělé inteligence, jazyk Prolog

Aleš Horák

E-mail: hales@fi.muni.cz
<http://nlp.fi.muni.cz/uui/>

Obsah:

- ▶ Organizace předmětu PB016
- ▶ Co je “umělá inteligence”
- ▶ Stručné shrnutí Prologu

Základní informace

- ▶ cvičení – samostudium, v rámci “třetího kreditu”
- ▶ web stránka předmětu – <http://nlp.fi.muni.cz/uui/>
- ▶ <http://nlp.fi.muni.cz/uui/priklady/> – **demo příklady**
- ▶ slajdy – průběžně doplňovány na webu předmětu
- ▶ kontakt na přednášejícího – Aleš Horák <hales@fi.muni.cz>
(**Subject: PB016 ...**)
- ▶ literatura:
 - Russell, S. a Norvig, P.: **Artificial Intelligence: A Modern Approach**, 3rd ed., Prentice Hall, 2010. (prezenčně v knihovně)
 - Bratko, I.: **Prolog Programming for Artificial Intelligence**, Addison-Wesley, 2001. (prezenčně v knihovně)
 - slajdy na webu předmětu
 - Jirků, Petr: **Programování v jazyku Prolog**, Praha : Státní nakladatelství technické literatury, 1991.

Organizace předmětu PB016

Hodnocení předmětu:

- ▶ **průběžná písemka** (max 32 bodů)
 - v 1/2 semestru – v rámci 6. přednášky, pro všechny jediný termín
- ▶ **závěrečná písemka** (max 96 bodů)
 - dva řádné a jeden opravný termín
- ▶ hodnocení – součet bodů za obě písemky (max 128 bodů)
- ▶ známka A za více než 115 bodů známka E za více než 63 bodů
- ▶ rozdíl **zk, k, z** – různé limity
- ▶ někteří můžou získat body za **studentské referáty**
 - až 20 bodů – za kvalitní text (cca 5 stran) + 10–20 minut referát
 - nutné *před průběžnou písemkou* domluvit **téma** – projekt/program, algoritmus z Náplně předmětu
 - domluva *e-mailem* – návrh tématu, který musí projít schválením
- ▶ kdo opraví chybu nebo vylepší **demo příklady**, může dostat 1–5 bodů (celkem max 5)
- ▶ až 20 bodů za přepis všech *demo příkladů* do funkční podoby v **Pythonu**

Náplň předmětu

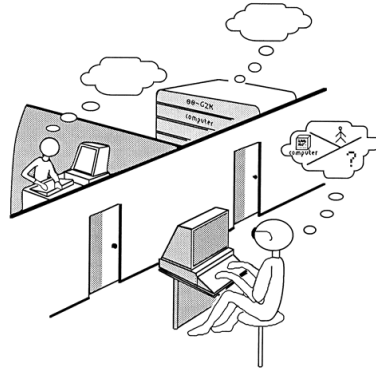
- ① úvod do UI, jazyk Prolog (20.9.)
- ② operace na datových strukturách (27.9.)
- ③ prohledávání stavového prostoru (4.10.)
- ④ heuristiky, best-first search, A* search (11.10.)
- ⑤ dekompozice problému, AND/OR grafy (18.10.)
- ⑥ problémy s omezujícími podmínkami, **průběžná písemka** (25.10.)
- ⑦ hry a základní herní strategie (1.11.)
- ⑧ logický agent, výroková logika (8.11.)
- ⑨ logika prvního řádu a transparentní intenzionální logika (15.11.)
- ⑩ reprezentace a vyvozování znalostí (22.11.)
- ⑪ učení, rozhodovací stromy, neuronové sítě (29.11.)
- ⑫ zpracování přirozeného jazyka (6.12.)

Co je "umělá inteligence"

- ▶ systém, který se chová jako člověk **Turingův test** (1950) zahrnuje:

- ▶ zpracování přirozeného jazyka (NLP)
- ▶ reprezentaci znalostí (KRepresentation)
- ▶ vyvozování znalostí (KReasoning)
- ▶ strojové učení
- ▶ (počítačové vidění)
- ▶ (robotiku)

od 1991 – **Loebnerova cena** (*Loebner Prize*) → každý rok \$4.000 za "nejlidštější" program, nabízí \$100.000 a zlatá medaile za složení celého Turingova testu



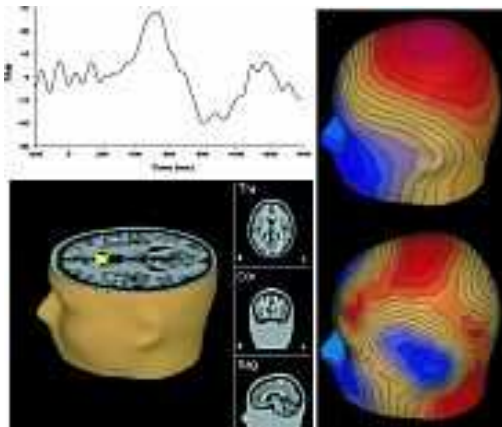
- ▶ systém, který myslí jako člověk

- ▶ snaha porozumět postupům lidského myšlení – **kognitivní (poznávací) věda**
- ▶ využívá poznatků neurologie, neurochirurgie, ... např.

COLING 2000 – Angela Friederici: Language Processing in the Human Brain

Max Planck Institute of Cognitive Neuroscience, Leipzig

měření "Event Related Potentials" (ERP) v mozku – jako potvrzení oddělení syntaxe a sémantiky při zpracování věty



- ▶ systém, který myslí rozumně od dob Aristotela (350 př.n.l.)

- ▶ náplň studia **logiky**
- ▶ problém – umět najít řešení teoreticky × prakticky (složitost a vyčísitelnost)
- ▶ problém – neúplnost a nejistota vstupních dat

- ▶ systém, který se chová rozumně **inteligentní agent** – systém, který

- ▶ jedná za nějakým účelem
- ▶ jedná samostatně
- ▶ jedná na základě vstupů ze svého prostředí
- ▶ pracuje delší dobu
- ▶ adaptuje se na změny

Čím se budeme zabývat?

- ▶ základní **struktury** a **algoritmy** běžně používané při technikách **programování pro inteligentní agenty**
- ▶ **strategie** řešení, **prohledávání** stavového prostoru, **heuristiky**, ...
- ▶ s příklady v jazyce **Prolog**

Příklad

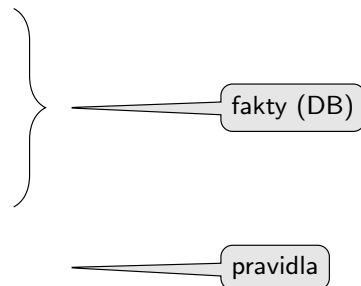
jednoduchý příklad – DB rodinných vztahů:

```
otec(milan,dana).
otec(milan,petr).
otec(jan,david).
```

```
matka(pavla,dana).
matka(pavla,petr).
matka(jana,david).
```

```
rodic(X,Y):- otec(X,Y).
rodic(X,Y):- matka(X,Y).
```

```
?- otec(X,dana).      ?- rodic(X,david).
X = milan            X = jan ;
Yes                  X = jana ;
```



Stručné shrnutí Prologu

Historie:

- ▶ 70. I. Colmerauer, Kowalski; D.H.D. Warren (WAM); → CLP, paralelní systémy
- ▶ PROgramování v LOGice; část predikátové logiky prvního řádu (logika Hornových klauzulí)
- ▶ deklarativnost (specifikace programu je přímo programem)
- ▶ řešení problémů týkajících se objektů a vztahů mezi nimi

Prology na FI:

- ▶ SICStus Prolog (modul sicstus)
- ▶ SWI (modul pl)
- ▶ ECLiPSe (modul eclipse)
- ▶ stroje aisa, erinys, oreias, nymfe
- ▶ verze

Principy

- ▶ **backtracking** řízený **unifikací**, hojně využívá **rekurzi**
- ▶ spojitost s **logikou**:
 - důkaz pravdivosti cíle; cíl je dokázán, unifikuje-li s hlavou nějaké klauzule a všechny podcíle v těle této klauzule jsou rovněž dokázány. Strategie výběru podcíle: shora dolů, zleva doprava.
- ▶ **unifikace**:
 - řídicí mechanismus, hledání nejobecnějšího unifikátoru dvou termů.
`info(Manzel,dana,Deti,svatba('20.12.1940')) = info(petr,dana,[jan,pavel],Info).`
po unifikaci: **Manzel=petr, Deti=[jan,pavel], Info=svatba('20.12.1940')**
- ▶ **backtracking**:
 - standardní metoda prohledávání stavového prostoru do hloubky (průchod stromem → nesplnitelný cíl → návrat k nejbližšímu minulému bodu s alternativní volbou)
- ▶ **rekurze**

```
potomek(X,Y):- rodic(Y,X).
potomek(X,Y):- rodic(Z,X), potomek(Z,Y).
```

Syntax jazyka Prolog

- ▶ **logický (prologovský) program** – seznam klauzulí (pravidel a faktů) – nikoli množina
- ▶ **klauzule** – seznam literálů
 - ▶ Literál před :- je **hlava**, ostatní literály tvoří **tělo** klauzule.
 - ▶ **Význam klauzule je implikace:**
 - **hlava:-tělo1, tělo2, ...**
 - **tělo1 \wedge tělo2 \wedge ... \Rightarrow hlava**
 - *Pokud je splněno tělo1 a současně tělo2 a současně ..., pak platí také hlava.*
 - ▶ 3 možné typy klauzulí:
 - **fakt:** hlava bez těla. Zápis v Prologu: **p(X,Y)**. (ekv. $p(X,Y):-true.$)
 - **pravidlo:** hlava i tělo. Prolog: **p(Z,X) :- p(X,Y), p(Y,Z)**.
 - **cíl:** tělo bez hlavy. Prolog: **?- p(g,f)**.
- ▶ **predikát** – seznam (všech) klauzulí se stejným **funktoem** a **aritou** v hlavovém literálu.
 - ▶ Zapisuje se ve tvaru **funktor/arita** – **potomek/2**.

Příklad

predikát **sourozenci(X,Y)** – je **true**, když **X** a **Y** jsou (vlastní) sourozenci.

`sourozenci(X,Y):- otec(O,X), otec(O,Y), X\=Y, matka(M,X), matka(M,Y).`

- 1 otec(milan,dana).
- 2 otec(milan,petr).
- 3 otec(jan,david).
- 4 matka(pavla,dana).
- 5 matka(pavla,petr).
- 6 matka(jana,david).
- 7 rodic(X,Y):- otec(X,Y).
- 8 rodic(X,Y):- matka(X,Y).

?- sourozenci(dana,Y).

1, otec(O,dana) % O = milan

2, otec(milan,Y) % Y = dana

3, dana \= dana % fail \rightarrow backtracking

2*, otec(milan,Y) % Y = petr

3, dana \= petr % true

4, matka(M,dana) % M = pavla

5, matka(pavla,petr) % true

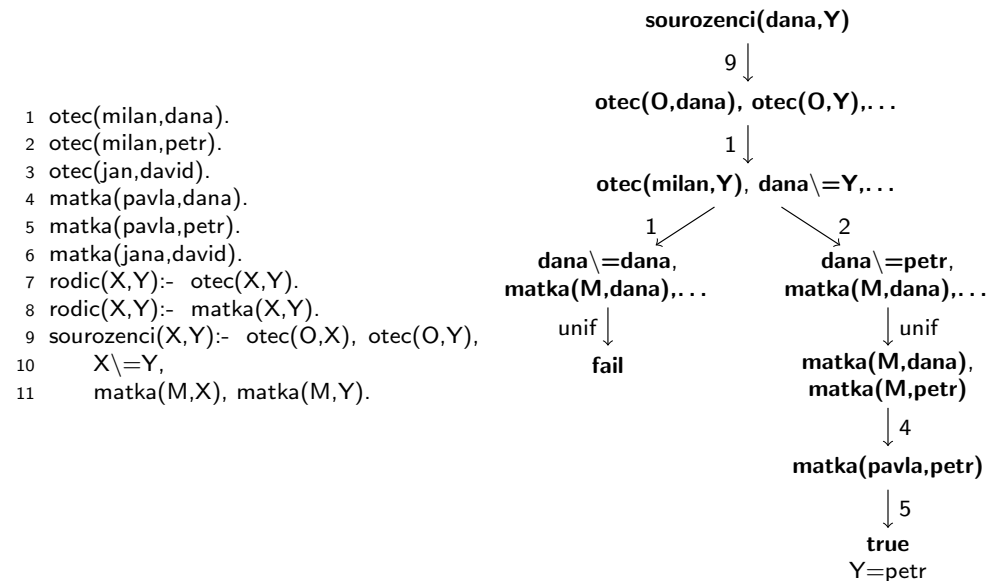
Y = petr

Yes

- ▶ **literál** – atomická formule, nebo její negace
- ▶ **atomická formule** – v Prologu zcela odpovídá složenému termu (syntaktický rozdíl neexistuje)
- ▶ **term:**
 - ▶ konstanta: **a, 1, '.', [], sc2**
atomic/1 (metalogické testování na konstantu)
atom/1, number/1
 - ▶ proměnná: **X, Vys, _**
var/1 (metalogické testování na proměnnou)
 - ▶ složený term: **f(a,X)**
funktor, argumenty, arita
functor/3 dává funktor termu, **arg/3** dává n -tý argument
zkratka pro zápis seznamů:
[1,a,b3] odpovídá struktuře **'(1, '(a, '(b3, []))**)

Strom výpočtu

Dotaz **?- sourozenci(dana,Y)**.



- 1 otec(milan,dana).
- 2 otec(milan,petr).
- 3 otec(jan,david).
- 4 matka(pavla,dana).
- 5 matka(pavla,petr).
- 6 matka(jana,david).
- 7 rodic(X,Y):- otec(X,Y).
- 8 rodic(X,Y):- matka(X,Y).
- 9 sourozenci(X,Y):- otec(O,X), otec(O,Y),
- 10 X\=Y,
- 11 matka(M,X), matka(M,Y).

Rozdíly od procedurálních jazyků

► single assignment

- = (unifikace) vs. přiřazovací příkaz, == (identita), is (vyhodnocení aritm. výrazu).

rozdíly:

?- A=1, A=B. % B=1 Yes

?- A=1, A==B. % No

?- A=1, B is A+1. % B=2 Yes

- vícesměrnost predikátů (omezená, obzvláště při použití řezu)

?- otec(X,dana).

?- otec(milan,X).

?- otec(X,Y).

(rozlišení vstupních/výstupních proměnných: + - ?)

- cykly, podmíněné příkazy

tiskniseznam(S) :- write('seznam='),nl,tiskniseznam(S,1).

tiskniseznam([],_) :- write(''),nl.

tiskniseznam([H|T],N):- tab(4),write(N),write(': '),write(H),nl,N1 is N+1,
tiskniseznam(T,N1).

Programujeme

```
consult('program.pl'). % "kompiluj" program.pl
['program.pl',program2]. % "kompiluj" program.pl, program2.pl
listing. % vypiš programové predikáty
trace, rodic(X,david). % trasuj volání predikátu
notrace. % zruš režim trasování
halt. % ukonči interpret
```

Fibonacciho čísla

Fibonacciho čísla jsou čísla z řady: 0, 1, 1, 2, 3, 5, 8, 13, 21, 34, 55, ...

Rekurenční vzorec této řady je: $fib_0 = 0$

$fib_1 = 1$

$fib_i = fib_{i-1} + fib_{i-2}$, pro $i \geq 2$

Přepis do Prologu je přímočarý:

fib(0,0).

fib(1,1).

fib(X,Y) :- X1 is X-1, X2 is X-2, fib(X1,Y1), fib(X2,Y2), Y is Y1+Y2.

Fibonacciho čísla II

Předchozí program – **exponenciální** časová **složitost** (konstatní paměťová)

Využití extralogických predikátů – **lineární** časová **složitost** (a lineární paměťová)

fib(0,0).

fib(1,1).

fib(X,Y) :- X1 is X-1, X2 is X-2, fib(X1,Y1), fib(X2,Y2), Y is Y1+Y2,
asserta(fib(X,Y)).