

# Roboti pečovatelé

Doroty Hermanová

# Využití robotů

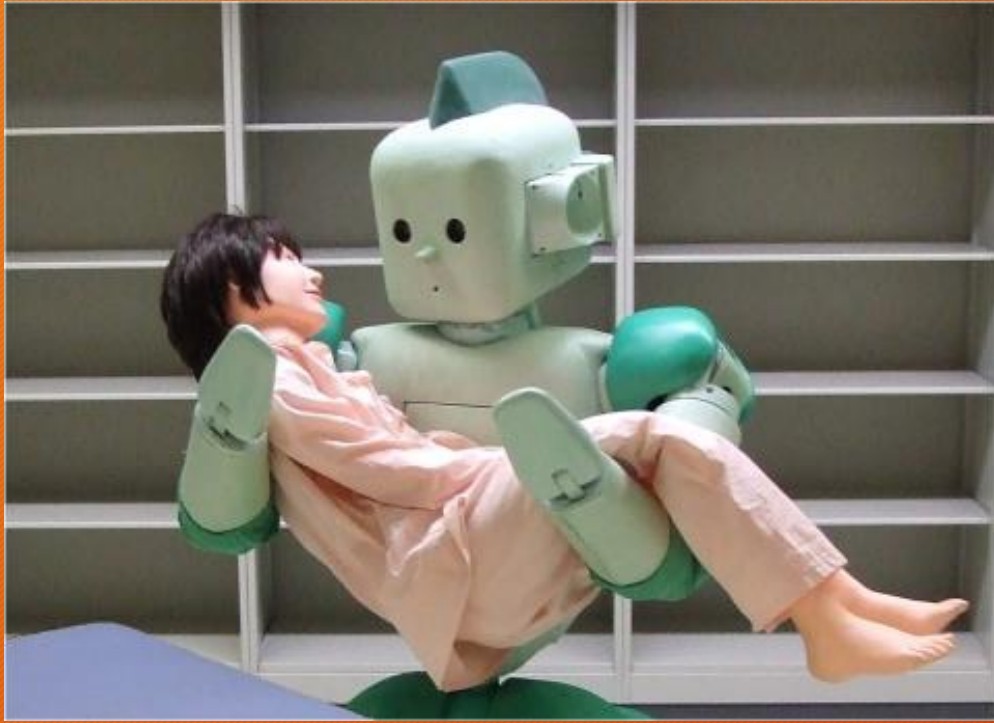
- ulehčení práce
- medicínské účely

# RIBA

- výzkumný institut RIKEN a Tokai Rubber Industries, Japonsko
- AR typ robota
- přesun nemohoucích osob
- RIMAN, RIBA-I, RIBA-II



- orientace v prostoru a lokalizace člověka pomocí kamer a zvukových senzorů
- dotekové a pachové senzory
- povrch těla pokrytý měkkým materiálem
- rozpoznávání lidské řeči, adekvátní reakce na základní fráze
- podvozek s otočnými kolečky
- nosnost 60 - 80 kg





# PARO

- AIST, Japonsko
- SAR robot
- mazlíček pro pacienty s depresí a různými formami demence

- podoba tuleního mláděte
- omyvatelná strst
- optické senzory detekující světlo a tmu
- rozpoznání lidské řeči, reakce na základní fráze
- pohyblivé ploutve a hlava
- vznik charakteru v reakci na vnější podněty





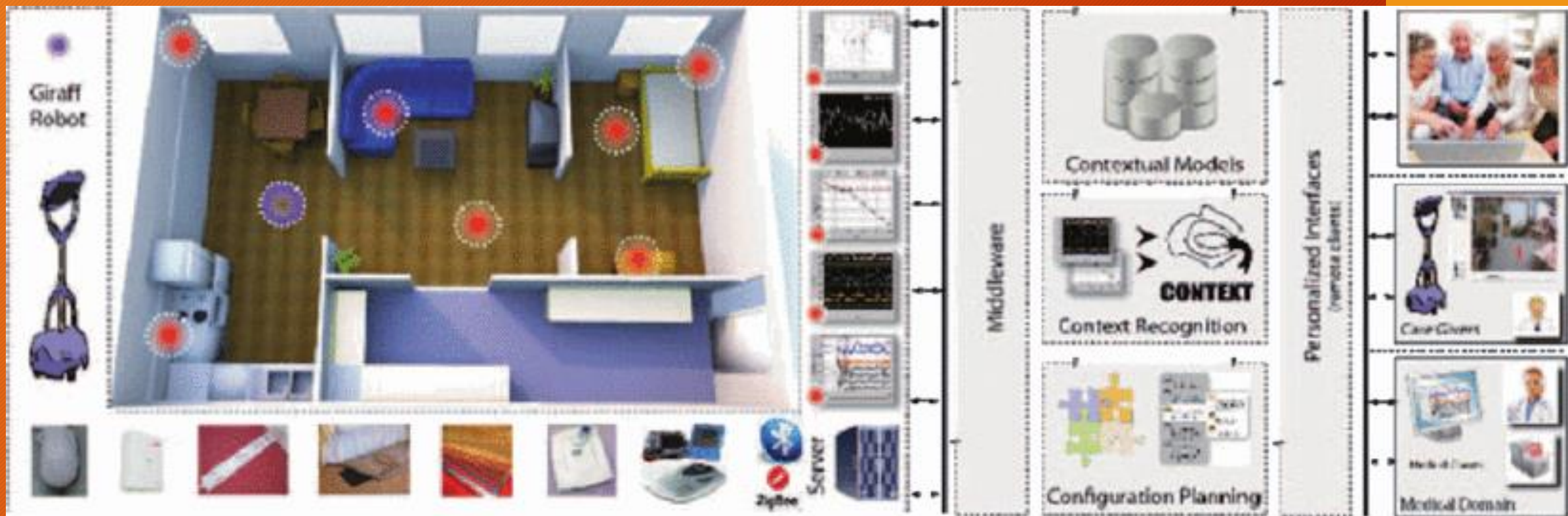


# GiraffPlus

- univerzita Örebro, Švédsko
- financován EU
- SIR robot
- podpora seniorů v samostatné domácnosti

- síť senzorů pro kontrolu činnosti a prostředí
- systém Look4MyHealth k pravidelnému zjišťování zdravotního stavu
- tablet připevněný na pojízdném stojanu
- inteligentní program vyhodnocující získaná data





# Care-O-bot

- Fraunhofer IPA, Stuttgart, Německo
- AR robot
- řada využití, především transport předmětů
- Care-O-bot 1 - 4



- odnímatelné paže, manipulace s běžnými předměty
- orientace v prostoru, rozpoznávání předmětů
- rozpoznávání lidské řeči
- ovládán tabletem
- podnos na bezpečný převoz předmětů





Děkuji za pozornost!