

Co víme o inteligenci z pohledu různých oborů

*Jsme dostatečně inteligentní, abychom pochopili inteligenci?
Je „umělá inteligence“ odpověď, kterou hledáme?*

Co je to inteligence

Definice jsou také důležité :

Ottův naučný slovník: *Intelligence (z lat.), rozumnost, soudnost. I-ci toliko lidem připisovati jest nepřipustné omezování slova toho, jednak že i mnohým zvířatům i náleží, jednak že nevíme, nejsou-li i jiné ještě bytosti mimo naši zkušenost tolikéž i-ci obdařeny. - Jako jméno hromadné znamená vrstvy i. Vrstvy vzdělanců.*

J. P. Guilford: *Intelligence je schopnost zpracovávat informace. Informacemi je třeba chápat všechny dojmy, které člověk vnímá.*

W. Stern: *Intelligence je všeobecná schopnost individua vědomě orientovat vlastní myšlení na nové požadavky, je to všeobecná duchovní schopnost přizpůsobit se novým životním úkolům a podmínkám.*

Dekompozice

Abstraktní inteligence

- Schopnost řešit problémy
- Lze měřit pomocí IQ testů

Praktická inteligence

- Schopnosti pro každodenní život

Sociální inteligence

- Řízení lidí
- Manipulace
- Množství přátel

Emoční inteligence

- Viz následující snímek

Emoční inteligence

uvědomění si sebe sama
sebemotivace
vytrvalost
kontrola impulzů
regulace nálad
empatie
naděje nebo optimismus

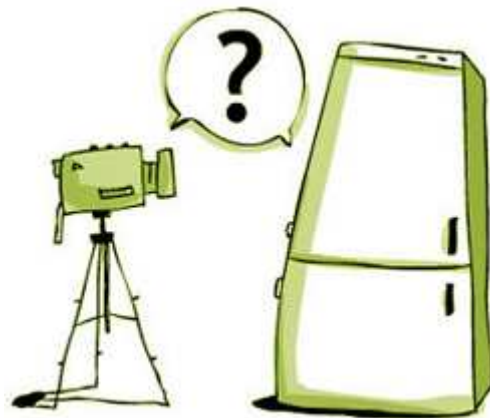


Descartes

„Myslím, tedy jsem.“

Člověk versus zvíře

Intelligence = komunikace



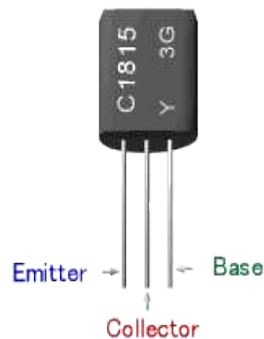
Sociální vědy

Fakta:

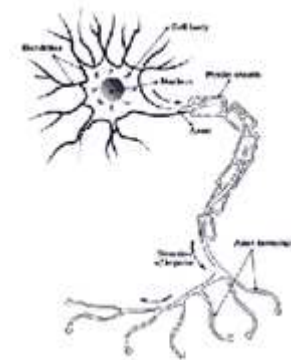
- Lidská inteligence je nezávislá na druhu. Nezdá se totiž, že by schopnosti učit se a řešení problému byly ovlivněny rasou nebo místem narození. Každé dítě je schopno naučit se jazyk jakékoli kultury bez ohledu na jazyk rodičů.
- Inteligence jednotlivce se vyvíjí s časem a ve velké míře závisí na prostředí, ve kterém žije. Například dvojčata (stejný genetický materiál) vychovávaná v různých podmínkách mohou dosáhnout rozdílu v inteligenčním koeficientu až o 24 bodů.
- Zároveň je jasné, že inteligence je velkou částí ovlivněna dědičností. Neboli dvě dvojčata, žijící v naprosto stejném prostředí, dosahují pouze nepatrných rozdílů v IQ testech.
- Každý člověk je jedinečný svými schopnostmi.

Biologie

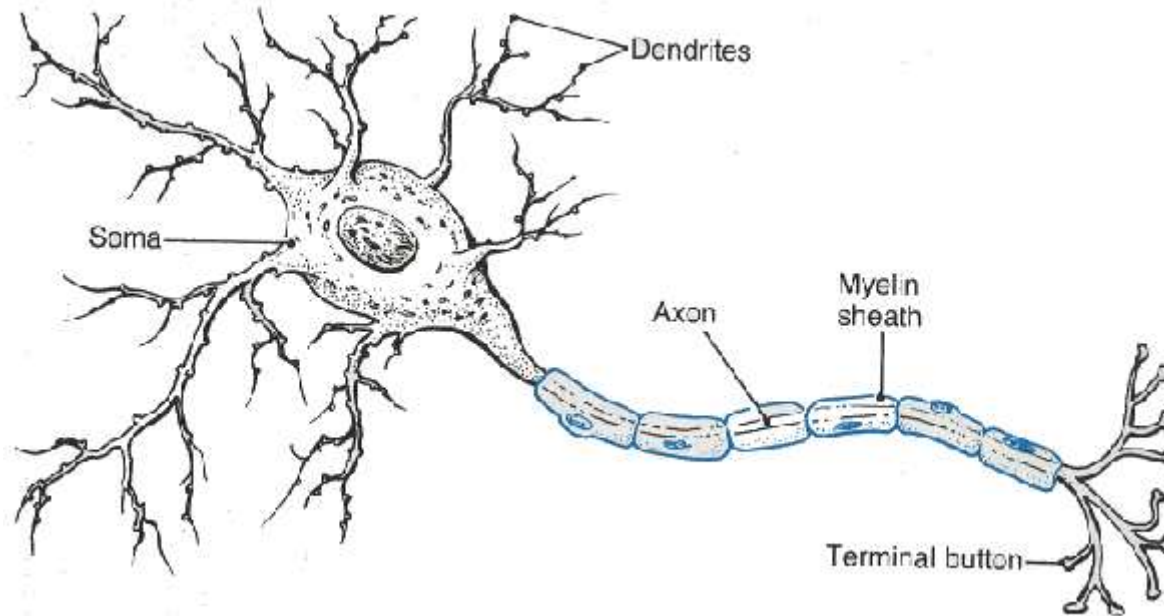
Základní stavební prvek mozku = neuron
12 000 000 000 neuronů v jednom mozku
Každý neuron má 5 600 – 60 000 spojů



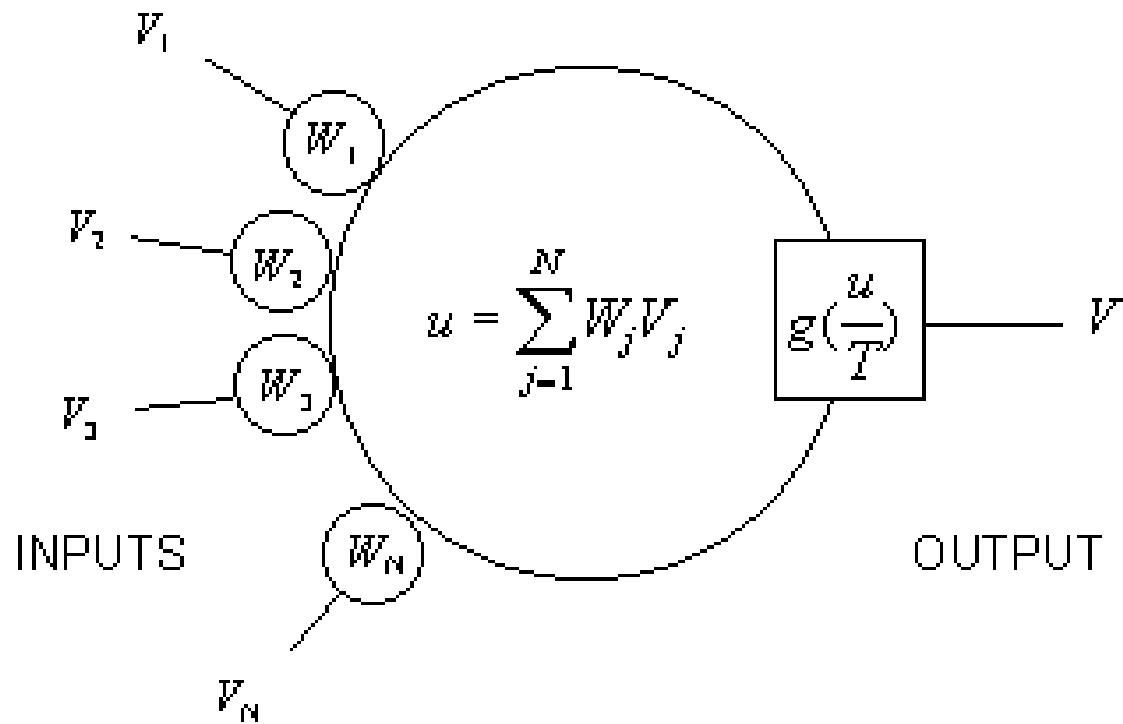
Tranzistor versus Neuron



Neuron



Neuron

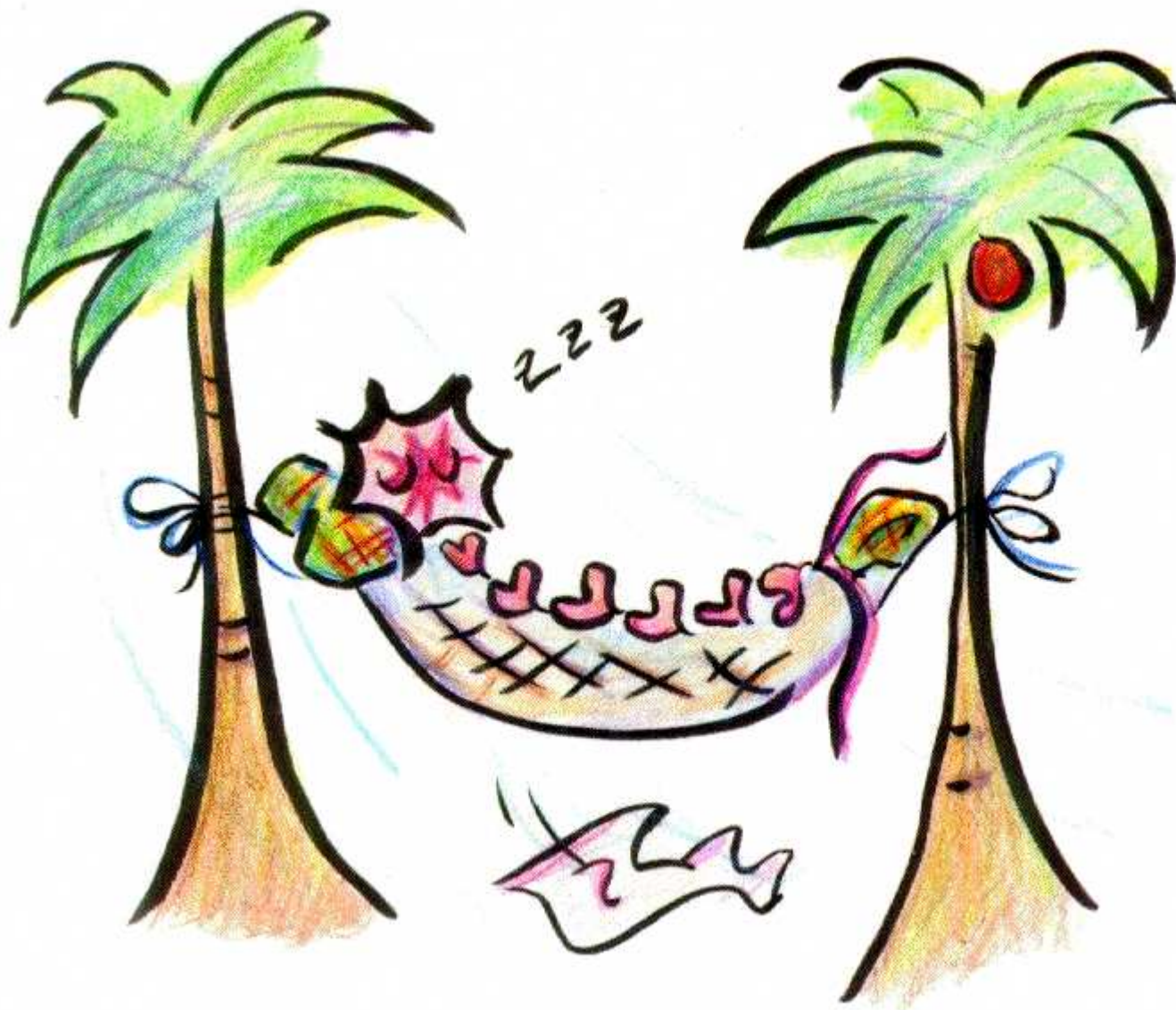


Poznali jste rozdíl ?

AIBO



CPU 64-bit RISC Processor 576 MHz
64 MB RAM
Infrared distance sensors
350.000-pixel CMOS image sensor
Stereo microphones
Wireless LAN switch



Děkuji za pozornost